



**Doris Maurer-Lambertz**  
Realschullehrerin  
Wahlbereich I  
Stadtrat, OR Stederdorf



**Rico Sedlbauer**  
Student  
Wahlbereich I  
Stadtrat



**Sandra Hüther**  
Sozialpädagogin  
Wahlbereich II  
Stadtrat, OR Dungenbeck

**Renate Meyer**  
Techn. Zeichnerin  
Wahlbereich II  
Stadtrat



**Ulrike Vollhardt**  
Tierpflegerin  
Wahlbereich III  
Stadtrat



**Ralf Schütt**  
Unternehmer  
Wahlbereich III  
Stadtrat



**Günter Miehe**  
Lehrer i.R.  
Wahlbereich I  
Stadtrat

**Bernd Hoffmann**  
Pensionär  
Wahlbereich I  
Stadtrat



**Peter Baumeister**  
Lehrer i.R.  
Wahlbereich II  
Stadtrat, OR Dungenbeck

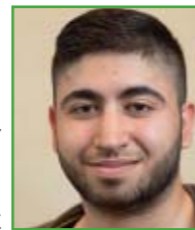


**Julian Hüther**  
Schüler  
Wahlbereich II  
Stadtrat, OR Dungenbeck



**Murat Bilir**  
Kranfahrer  
Wahlbereich III  
Stadtrat

**Hadi El-Zein**  
Schüler  
Wahlbereich II  
Stadtrat



**Elke Kentner**  
Bürgermeisterin für Peine  
[www.elke-kentner.de](http://www.elke-kentner.de)  
[info@elke-kentner.de](mailto:info@elke-kentner.de)

**Kontakt und V.i.S.d.P.:**

Udo Meyer  
BÜNDNIS 90 / DIE GRÜNEN  
Ortsverband Peine  
Marktstrasse 1,  
31224 Peine

Tel: 05171 - 13118  
E-Mail: [info@gruene-peine.de](mailto:info@gruene-peine.de)  
[www.gruene-peine.de](http://www.gruene-peine.de)

# GRÜNE FÜR PEINE

Kommunalwahl  
am 11.09.2016



Wenn grün,  
dann richtig. 

## Liebe Mitbürgerinnen und Mitbürger,

wir möchten unsere erfolgreiche Arbeit im Peiner Stadtrat und den Ortsräten fortsetzen. Dafür bitten wir Sie am 11. September um Ihre Unterstützung.

### Alle Stimmen für Grün!

## Energie und Klima

- Weiterer Ausbau der Erneuerbaren Energien
- Senkung des Energieverbrauchs durch Gebäudesanierungen und Einsatz sparsamer Technologien
- Neue Geschäftsfelder mit klimafreundlicher Energieerzeugung für die Stadtwerke Peine
- Kein Fracking auf dem Gebiet der Stadt Peine

## Baupolitik

- Vorrang für die Innenentwicklung in Stadt und Ortschaften
- Nutzung von Baulücken und Beseitigung von Leerständen
- Neue Baugebiete nur bei guter ÖPNV-Anbindung sowie Nahversorgung und sonstiger Infrastruktur



## Unsere Spitzenkandidatinnen (v.l.)

### Kirsten Seffer

Juristin, Wahlbereich III  
Stadtrat

### Elke Kentner

Biologin, Wahlbereich II  
Stadtrat, OR Woltorf

### Heike Kubow

Sozialpädagogin, Wahlbereich I  
Stadtrat, OR Stederdorf

## Natur und Landschaft

- Mehr öffentliches Grün im Siedlungsbereich
- Keine weitere Zerschneidung der Landschaft durch neue Straßen

## Entwicklung der Innenstadt

- Einheitliche Öffnungszeiten vor allem am Samstag
- Zügige Entwicklung des Lindenquartiers

## Wohnen

- Schaffung von bezahlbarem Wohnraum durch sozialen Wohnungsbau
- Wohnungsneubau durch die Peiner Heimstätte

## Mobilität

- Neues Gesamtkonzept für das Radwegenetz in der Stadt Peine
- Verbesserungen im ÖPNV in Peine, auch in Ferien- und Randzeiten
- Halbstundentakt im Schienenverkehr zwischen Hannover und Braunschweig

## Wirtschaft

- Weiterführung der erfolgreichen Ansiedlungspolitik der letzten Jahre
- Ergänzung des Logistikswerpunkts durch produzierende Betriebe
- Nachhaltige Aufstellung des Stahlstandorts Peine

## Entwicklung der Gesellschaft

- Neue Wohnformen auch für die ältere Generation
- Sicherstellung der Nahversorgung in den Ortschaften
- Ausbau der guten Ansätze zur Integration von Flüchtlingen und Migranten

## Bildung

- Stabile Gebühren für die Peiner KiTas  
Anpassungen nur mit Einführung einer Sozialstaffel
- Ein Familienzentrum für Stederdorf
- Entwicklung aller städtischen Grundschulen zu Ganztagschulen
- Gesamtkonzept für die weiterführenden Schulen in der Stadt Peine

## Unsere Kandidatinnen und Kandidaten



### Thomas Rauterberg

Geschäftsführer  
Wahlbereich I  
Stadtrat, OR Stederdorf



### Jörg Köther

Industriemechaniker  
Wahlbereich II  
Stadtrat, OR Schmedenstedt



### Udo Meyer

Betriebschlosser  
Wahlbereich III  
Stadtrat